

Le Grütli Centre
Le Grütli de production
Le Grütli et
Le Grütli de diffusion
Le Grütli des Arts vivants

Le Grütli Centre
Le Grütli de production
Le Grütli et
Le Grütli de diffusion
Le Grütli des Arts vivants

Le Grütli Centre
Le Grütli de production
Le Grütli et
Le Grütli de diffusion
Le Grütli des Arts vivants

Le Grütli Centre
Le Grütli de production
Le Grütli et
Le Grütli de diffusion
Le Grütli des Arts vivants

Le Grütli Centre
Le Grütli de production
Le Grütli et
Le Grütli de diffusion
Le Grütli des Arts vivants

Le Grütli Centre
Le Grütli de production
Le Grütli et
Le Grütli de diffusion
Le Grütli des Arts vivants

Le Grütli – Centre de production et de diffusion des Arts vivants

Fiche technique



Co-direction technique

Joana Oliveira

+41 22 888 44 73
joana@grutli.ch

Vincent Devie

+41 22 888 44 82
vincent@grutli.ch

Général-Dufour 16
CH-1204 Genève
+41 (0)22 888 44 88
www.grutli.ch

2024 2025

Le Grütli

Le Grütli, est un lieu culturel constitué de deux salles pour des résidences, créations et accueils (la Salle du Bas et la Salle du Haut), ainsi que deux espaces pour des résidences et événements hors plateau (le Gueuloir et l' Espace de résidences). La Salle du Bas et le Gueuloir sont situés au sous-sol, l'Espace de résidences au 1er étage, la Salle du Haut et la Terrasse au 2e étage. Ces espaces font partie de la Maison des Arts du Grütli, espace culturel pluridisciplinaire de la Ville de Genève.

Les compagnies en résidence ont accès au Workshop du 2e étage où elles disposent de café, thé ainsi que d'un réfrigérateur et d'une kitchenette.

Horaires

9h-13h
14h-18h
19h-23h

L'équipe technique est présente par défaut 2h avant chaque représentation.

Des modifications horaires sont possibles avec l'accord préalable de la direction technique.

Accès

L'entrée d'un décor ou d'équipements techniques en Suisse nécessitent un carnet ATA. [Voir ici](#). La Suisse n'étant pas membre de l'Union Européenne, veuillez passer la douane pendant les heures d'ouverture.

Le Grütli ne dispose pas de place de parking, une place pour le chargement et déchargement est cependant disponible. Son accès étant verrouillé, veuillez à prévenir l'équipe de votre arrivée et départ.

Organisation

La version définitive de la fiche technique et les plans adaptés doivent être fournis au plus tard :

- 60 jours avant la date de la première représentation pour les compagnies en création.
- 90 jours avant la date de la première représentation pour les compagnies en accueil.

Pour l'utilisation des espaces autres que les salles de spectacle (foyers, salles annexes, circulation extérieure, etc..) merci de consulter la direction technique dans les mêmes délais.

Le planning technique doit-être fixé avec la direction technique 60 jours avant votre arrivée. Merci de respecter ce délai afin d'assurer un accueil et une présence technique optimaux.

Consignes de sécurité

Les éléments de décors installés sur scène doivent répondre aux normes de sécurité incendie et sont soumises à la présentation de leur certificat d'ignifugation. [Voir ici](#)

Les flammes, fumées et effets pyrotechniques sur scène ne pourront être utilisés qu'en accord avec la direction technique au moins 60 jours avant la première représentation. La présence d'un pompier en salle est obligatoire en cas de feu nu.

Les espaces de La Maison des Arts du Grütli sont non fumeurs.

Salle du Bas

Jauge de 156 places

Gradin modulable
en bi-frontal et quadri-frontal

Surface de la salle : 230m²

Aire de jeu avec gradin frontal : 150m²

Profondeur plateau 14.5m

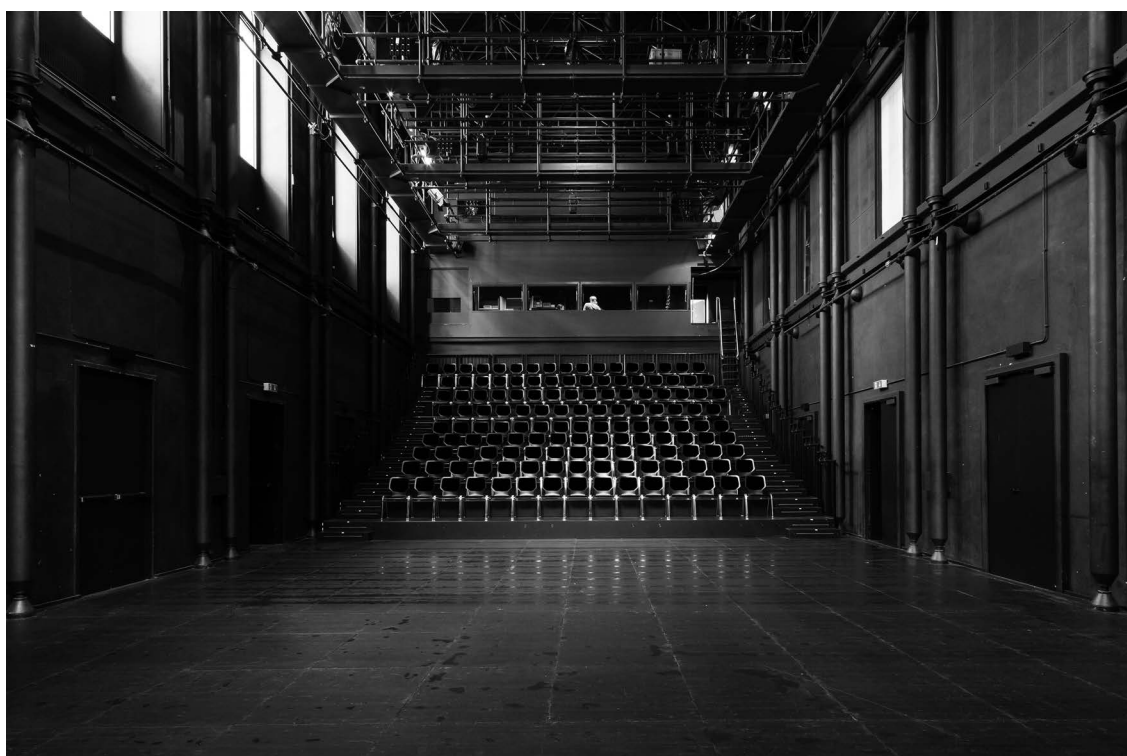
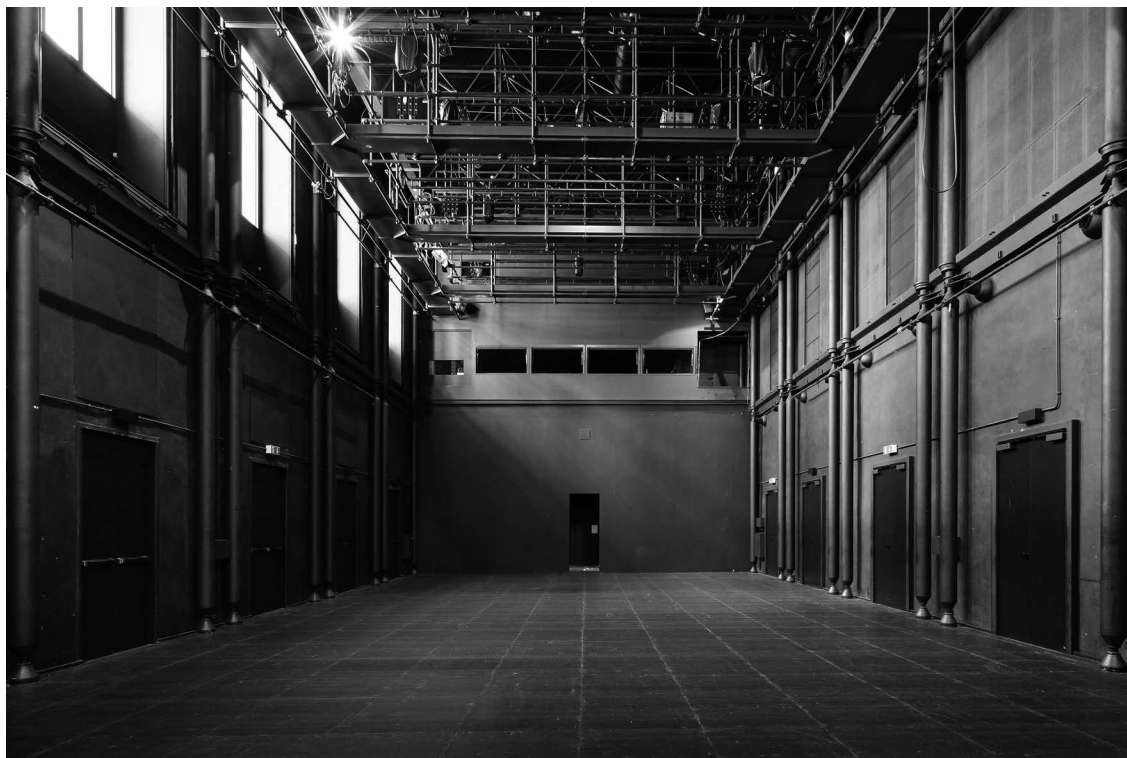
Profondeur sans gradin 23.65m

Largeur mur à mur > 10.35m
entre piliers > 9.80m

Hauteur sous passerelles 7.70m

Dessous de scène env. 1.10m

Plancher 5 plis hêtre/épicéa détrappable
(charge max. 500kg/m²)



Accès décor

Rampe accès bâtiment	L: 1.50m
Monte-charge 3800kg	P: 3.90m / L: 1.37m / H: 2.42m / d: 4.80m
Portes doubles salle	L: 1.34m / H: 2.40m

Loges

- 1 loge avec douche (capacité d'accueil de 8 personnes)
- 1 loge PMR avec douche (capacité d'accueil de 6 personnes)
- 1 machine à laver, 1 séchoir, 1 centrale vapeur
- 1 machine à coudre, 1 kit couture

Plafond technique

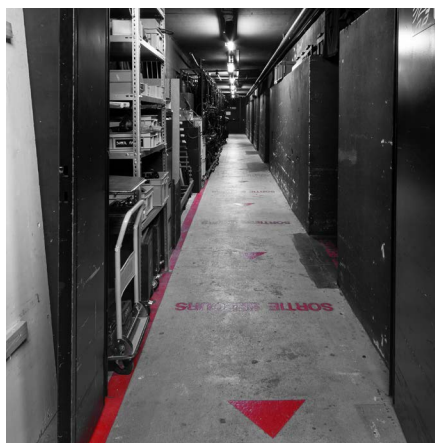
- 10 passerelles espacées de 1.20m
- 16 perches motorisées CMU : 250 daN, L: 7.20m, Ø 48mm

Équipement lumière

Gradateurs 2,4kW	192 ETC Sensor 3
Gradateurs 6kW	6 ETC Sensor 3
Gradateurs fluo	2 Digitour 6S
Jeu d'orgue	1 ETC GIO@5

Équipement son

Console digitale	1 Behringer X32 Compact
Amplificateurs 2×500W/4Ω	1 QSC 1700
Amplificateurs 2×650W/4Ω	2 QSC USA 1310



Salle du Haut

Jauge de 97 places

Surface de la salle	190m ²
Aire de jeu avec gradin	126m ²
Profondeur plateau	12m
Largeur mur à mur >	10.5m
entre piliers >	9.85m
Hauteur sous perches	4m



Accès décor

Rampe accès bâtiment	L: 1.50m
Monte-charge 3800kg	P: 3.90m / L: 1.37m / H: 2.42m / d : 4.80m
Portes doubles salle	L: 1.34m / H: 2.40m

Loges

1 loge collective située derrière le plateau.

La séparation des deux espaces est faite par des parois en bois et une porte coulissante.

Plafond technique

Assemblage de tubes fixés à la structure porteuse de la salle.

Équipement lumière

Gradateurs 3kW	36 ETC Alex Mx ⚠ Puissance max. disponible 48kW ⚠
Jeu d'orgue	1 ETC Element 2

Équipement son

Console digitale	1 Yamaha DM 1000 v2 + MY8-ADDA96 (en option)
Haut-parleurs	4 King & Freitag CA1001-SP
Subwoofers	2 King & Freitag SW 115SE-SP

Gueuloir

Alimentation électrique
2x32A triphasés

Surface 62m2
Profondeur 14.5m
Largeur 4.25m
Hauteur 3.40m

Équipement lumière

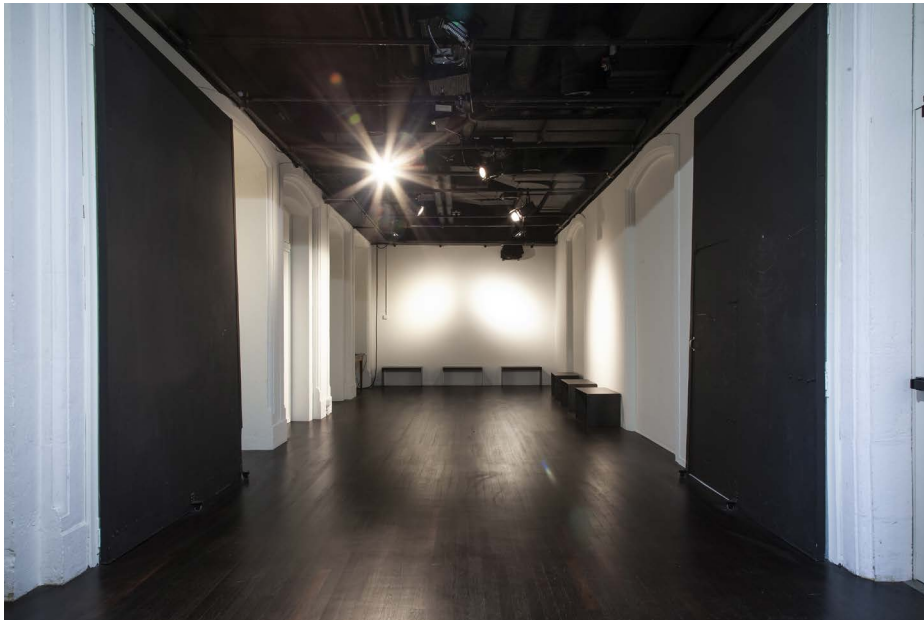
StudioDue Theatre 600 2700K + Frost - Dimmable 12
Console 12 Circuits Starway 1

Équipement son

Enceintes Solton 8 pouces + Sub 15 pouces 2+1
Soundcraft Notepad 12FX 1

Équipement vidéo

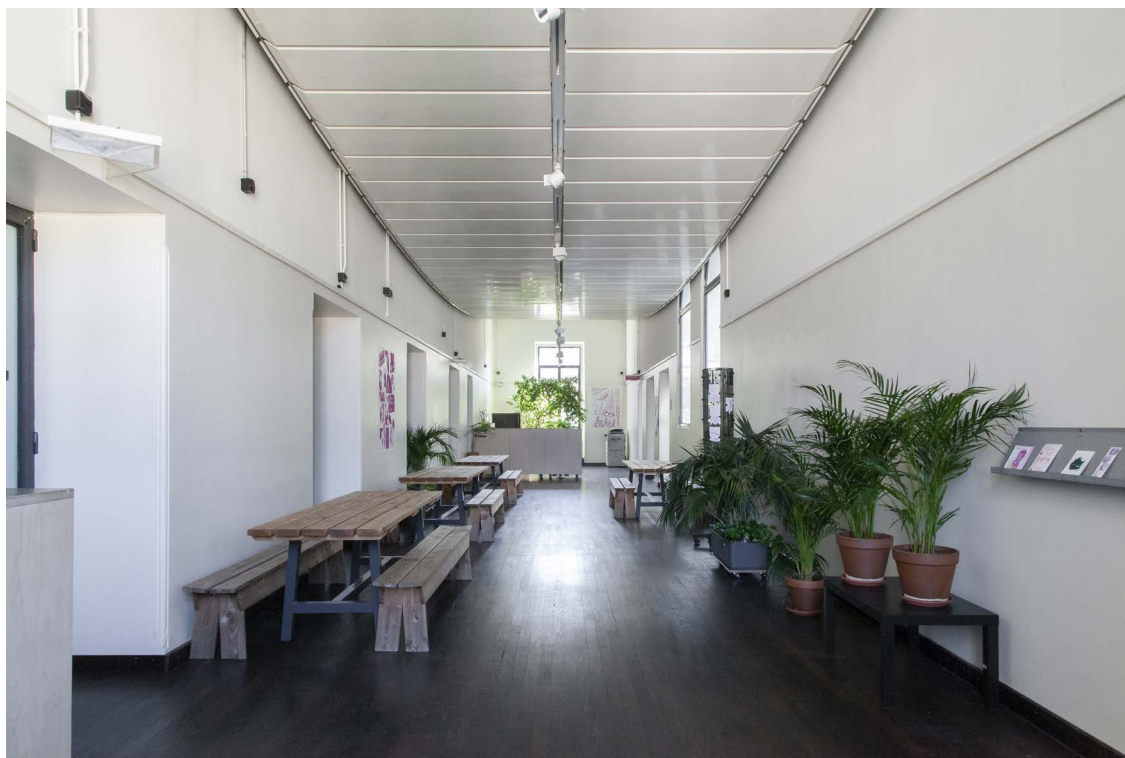
VP Optoma HD29HLV 4500lm 1
KIT HDMI/SDI3G Blackmagic 1



Couloir 2e

Alimentation électrique
1x13A

Surface	105m ²
Profondeur	25.20m
Largeur	4.35m
Hauteur	Point haut: 4.85m Point bas: 3.55m



Terrasse

Alimentation électrique
2x13A / 1x16A Tri / 1x32 Tri

Surface	40m ²
Profondeur	9.30m
Largeur	4.35m
Hauteur	5.15m

Équipement lumière

ETC Desire D60 Lustr+	(25°, 45° & 75° lenses)	24	
ETC Source Four LED Series 2	25°-50°	12	
Fresnel 5000W	Bambino/Pollux	5	
Fresnel 2000W	Castor	11	
Fresnel 650W	Coemar	9	
Fresnel 650W	Prelude Strand	5	
PC 1200W	Cantata	60	
PC 650W	Coemar	7	
Découpe 2000W	Robert JULIAT 713SX	6	
Découpe 2000W	Robert JULIAT 714S	5	
Découpe 2000W	Robert JULIAT 714SX	4	
Découpe 1200W	Robert JULIAT 613SX	2	
Découpe 1000W	Robert JULIAT 614S	15	
Découpe 1000W	Robert JULIAT 612S	8	
Découpe 750W	ETC S4 Zoom 25/50°	10	
PAR 64 1000W	Thomas	70	
PAR 36 30W		15	
Cycliode 1000W	ADB ACP 1001	20	
HMI 2500W (sans jalousie)	Luxarc	1	
Poursuite HMI 575W	JULIAT	1	
Svoboda 2250W	ADB	8	
BT 250W	JULIAT	10	
Fluo 36W	TL JULIAT, connecteur Wieland	30	
Stroboscope	Atomic 3000	1	
Machine à brouillard	Look Unique 2.1	1	
Machine à fumée	Look Viper NT	1	
Volet	PC Cantata 1200W	59	
Volet	Fresnel Castor 2000W	10	
Volet	Fresnel Bambino 5000W	5	
Iris	Découpe	Robert JULIAT	8
Iris	Découpe	ETC S4	12
Porte-Gobo	Découpe	ETC S4	8
Porte-Gobo	Découpe	Robert JULIAT 2000W	11
Porte-Gobo	Découpe	Robert JULIAT 1000W	15
Pieds projecteur	Robert JULIAT	5	
Pieds projecteur	Manfrotto + Spigot M10	2	
Barre de couplage pour pied	Robert JULIAT	5	
Platines de sol		25	
Chariot Dolly pour trépied	Manfrotto	2	
ETC	Nomad/Gadget 2	1	
Splitter DMX	Enttec D-Split	1	
Bloc Gradateur	Alphapack 3 10A	1	

Équipement son

Console son digitale	QSC Touch Mix 8	1
Stage box	S16 + 1 enrouleur RJ45 / 50m pour X32 compact	2
Amplis :		
Amplificateur 2x1200W	LAB IPD2400	2
Amplificateur 2x200W	LAB E4 : 2	2
Amplificateur 2x150W/4Ω	ACR 400	2
Amplificateur 2x100W/8Ω	ACR 200	1
Amplificateur 2x100W/8Ω	ACR 1300 +Processeurs	2
HP :		
HP 12"+W	Kling & Freitag Gravis 400W 8Ω	4
HP 12"	Kling & Freitag CA 1201 300W 8Ω	4
HP 10"	Kling & Freitag CA 1001SP	4
HP 6"	Kling & Freitag CA106 120W 16Ω	4
Sub 8"	Kling & Freitag SW118E - SP	2
Sub 15"	Kling & Freitag SW115E - SP	2
HP	FBT Jolly 5ba 60W+20W	4
HP	ACR Monitor 3, 300W/8Ω	2
HP	ACR Disco-Baby version Pro, 150W/8Ω	2
Sub 2x15	Audio Performance	2
HP	Fostex SP11	2
Micros :		
Statique	AKG C1000S	1
Statique	CK8 AKG + AKG C451E	2
Statique	AKG C401	1
Statique	MBHO MBP603/200	1
Statique	Behringer C2	2
Statique	Behringer B2 Pro	1
Statique	Lewitt LCT 040	2
Dynamique	Shure SM58	3
Dynamique	Shure SM57	2
Dynamique	Sennheiser e835	4
Dynamique	Sennheiser e835S	1
Dynamique	Sennheiser e845	1
Dynamique	Sennheiser MD 431II	2
Dynamique	Sennheiser BF 541	3
Dynamique	Sennheiser BF 531	1
HF		
Kit Micro HF ém/rec	ew 300 / SK 300 - 835 G4	3
Mic. HF	Voice Technology VT-701 MKII	4
Mic. HF	Sennheiser ME4-N (cravate)	4
Mic. HF	Shure 93 (sans connecteur Sennheiser)	2
Micro HF	DPA 4066 beige	2
Micro HF	DPA 4066 noir	2

Recepteur HF	EW 300 G3	7
Recepteur HF	EW 300 G4	3
Émetteur HF	Sennheiser SK300	5
Émetteur HF	Sennheiser SKM300-835 G3	1
Micro	SKM 300 G4	1
In ear	IEM G4 Twin B	1
DI-box	BSS AR116	1
DI-box	BSS AR133	5
Isolateur	DTI Artcessories	1
Ampli casque	HA 8000	1
Ampli casque	HM4	1
Intercom	Station Clearcom DX410 + 4 microcasques HF	1
Ordinateur	MacBook Pro retina 15" 2,5Ghz, i7, ram 16 Go RAM + Ableton Live + QLab	2
Console analogique	Soundcraft SIGNATURE 16	1
Interface audio	UMC1820	1
Interface audio	UMC204HD 2IN/4OUT	2
Interface audio	MOTU 828 MKII	1
Interface audio	MOTU 828 X	1
Table de mixage	DJM 750MK2	1
Behringer	Xenyx 802	4
Behringer	Xenyx 502	1
Accessoires		
Pieds de haut-parleurs		7
Pieds de micros		14
Pieds de micros	Base ronde 80cm de haut	2
Pieds de micros	Base ronde 30cm de haut	3

Équipement vidéo

Projecteur vidéo 10000lum	Panasonic PT-DZ110XE	1
Projecteur vidéo 5400lum	Panasonic PT-RZ570BE	1
Projecteur vidéo 4200lum	NEC M403-H	2
Objectif ratio 1.4-1.8:1	Panasonic ET-D75LE1	1
Objectif ratio 0.8:1	Panasonic ET-D75LE5	1
Caméscope	Sony Handycam HDR-CX405	1
Caméscope	Sony Handycam HDR-CX240E	2
Convertisseur HDMI-SDI (paire)	BlackMagic	3
Convertisseur HDMI-RJ45 (paire)	Kramer PT-871/2XR-KIT	1
Convertisseur RJ45-DVI (paire)	Kramer	1
Atem mini Pro		1
Splitter Speaka HDMI 2IN/4OUT		1
Shutter DMX Wahlberg		1
Écran sur cadre, avec pieds réglables	Kimex, L: 4.07m / H: 2.30m	1
Écran sur cadre, avec pieds réglables	Kimex, L: 6.10m / H: 3.43m	1

Équipement machinerie

Velours de scène noir

Fond	L: 10m x H: 7.7m	1
Demi-fonds	L: 6 x H: 7.7m	2
Pendrillons	L: 2.30m x H: 7.7m	12
Frises	L: 10m x H: 2m	6
Frises	L: 10m x H: 1m	2

Salle du Bas

Velours de scène rouge

Fond	L: 10.50m x H: 7m	3
Pendrillons	L: 4.80m x H: 3.30m	2
Patience	10m	1

Salle du Bas

Velours de scène noir

Pendrillons	L: 2.40m x H: 3.94m	6
Pendrillons	L: 2m x H: 4.08m	10
Fond	L: 10.50m x H: 4.75m	1
Frise	L: 7.25m x H: 1m	1
Découvertes	L: 1.50m x H: 4m	6
Découvertes	L: 2m x H: 4m	6

Salle du Haut

Tapis de danse noir/ blanc	L: 9.7m x H: 1.6m	14
----------------------------	-------------------	----

Cyclorama gris clair	L: 9.30m x H: 6.15m	1
Cyclorama Opera blanc laiteux	L: 7.00m x H: 4.40m	1
	L: 9.00m x H: 6.00m	1
Cyclorama anthracite PVC	L: 5.78m x H: 3.95m	1

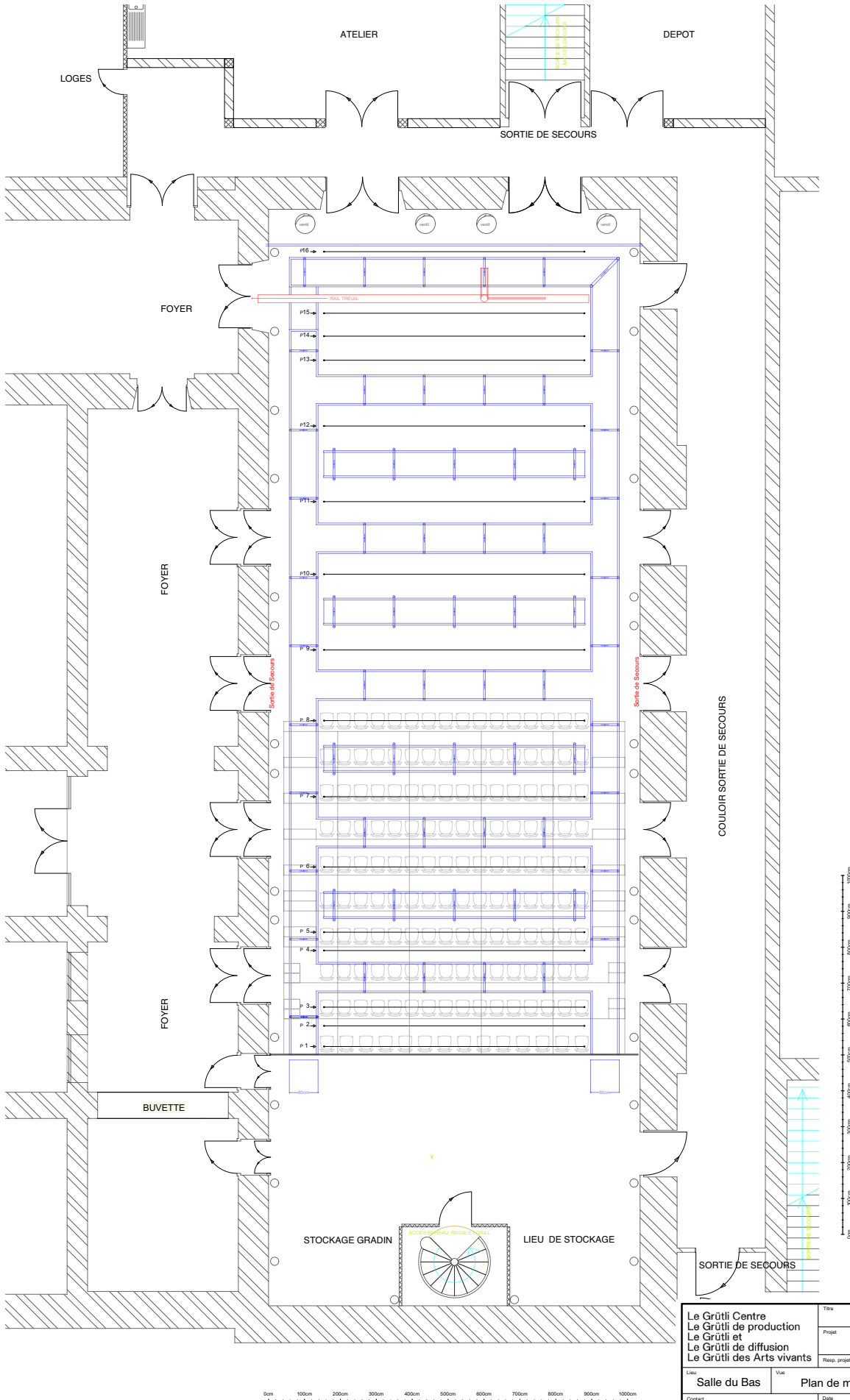
Praticables	1.90m x 0.95m	8
Praticables	0.95m x 0.95m	12
Pieds praticable	H: 20cm	32
Pieds praticable	H: 40cm	36
Pieds praticable	H: 60cm	36
Pieds praticable	H: 80 cm	22
Pieds praticable	H: 100 cm	8

Pont triangulaire Ø 48mm	3m	4
Pont triangulaire Ø 48mm	2m	2
Angle pont triangulaire Ø 48mm		4

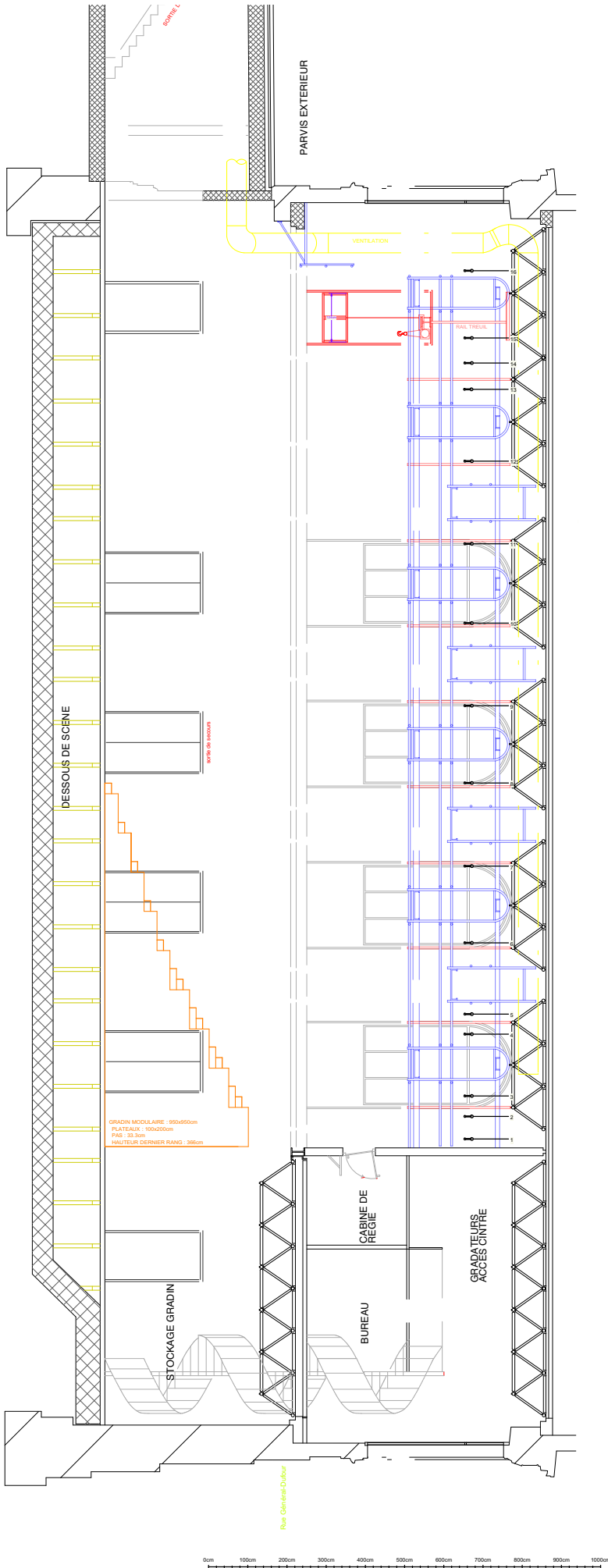
Système de suspension

Coulisstop Reutlinger, collier	Ø 6mm	20
Coulisstop Reutlinger, anneaux	Ø 6mm	20
Coulisstop Reutlinger, collier	Ø 5mm	26
Coulisstop Reutlinger anneaux	Ø 5mm	26
Colliers noirs avec anneaux		30
Câble acier 5mm pour Reutlinger	5m	12
Câble acier 5mm pour Reutlinger	3m	12
Câble acier 6mm pour Reutlinger	7m	10
Câble acier 6mm pour Reutlinger	5m	20
Câble acier 6mm pour Reutlinger	3m	20

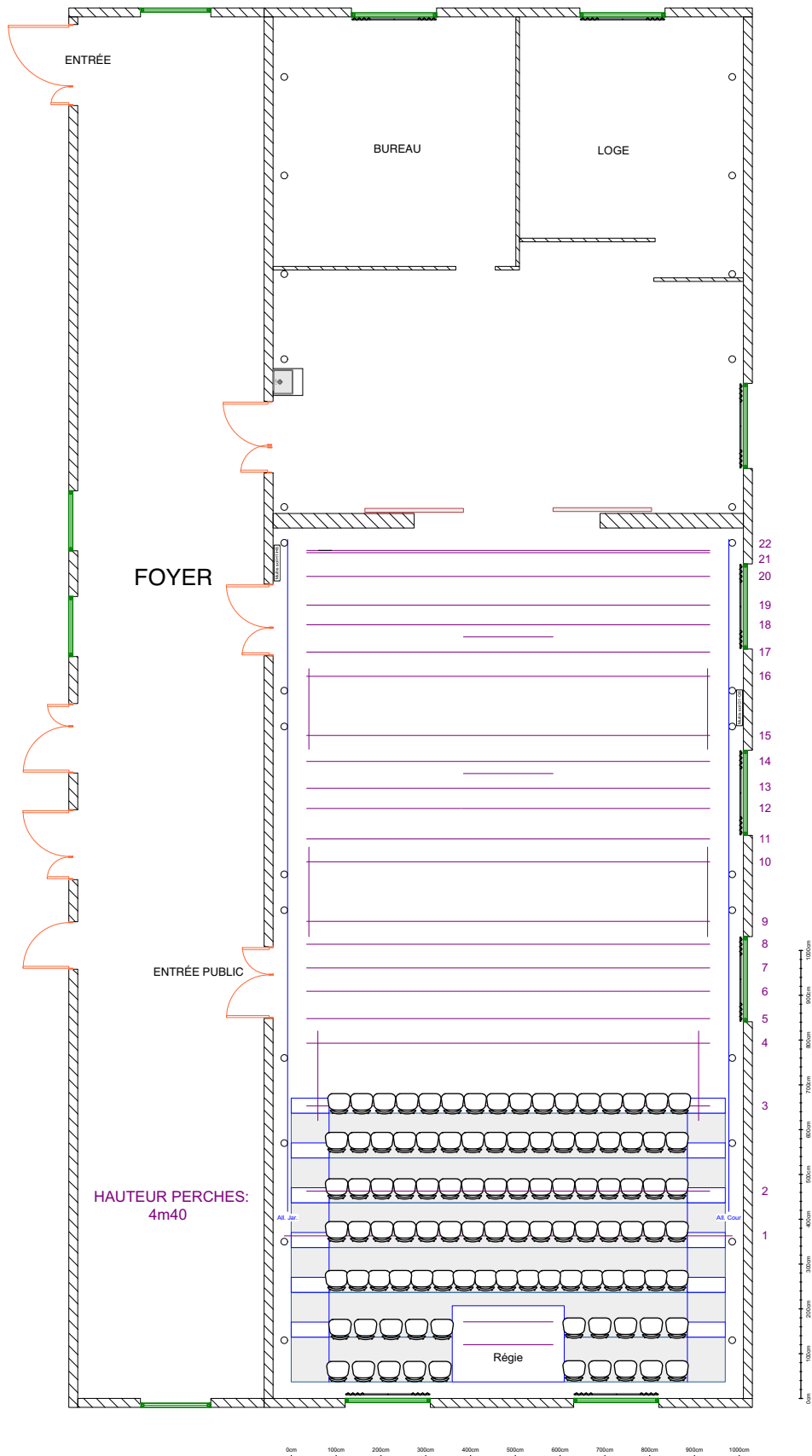




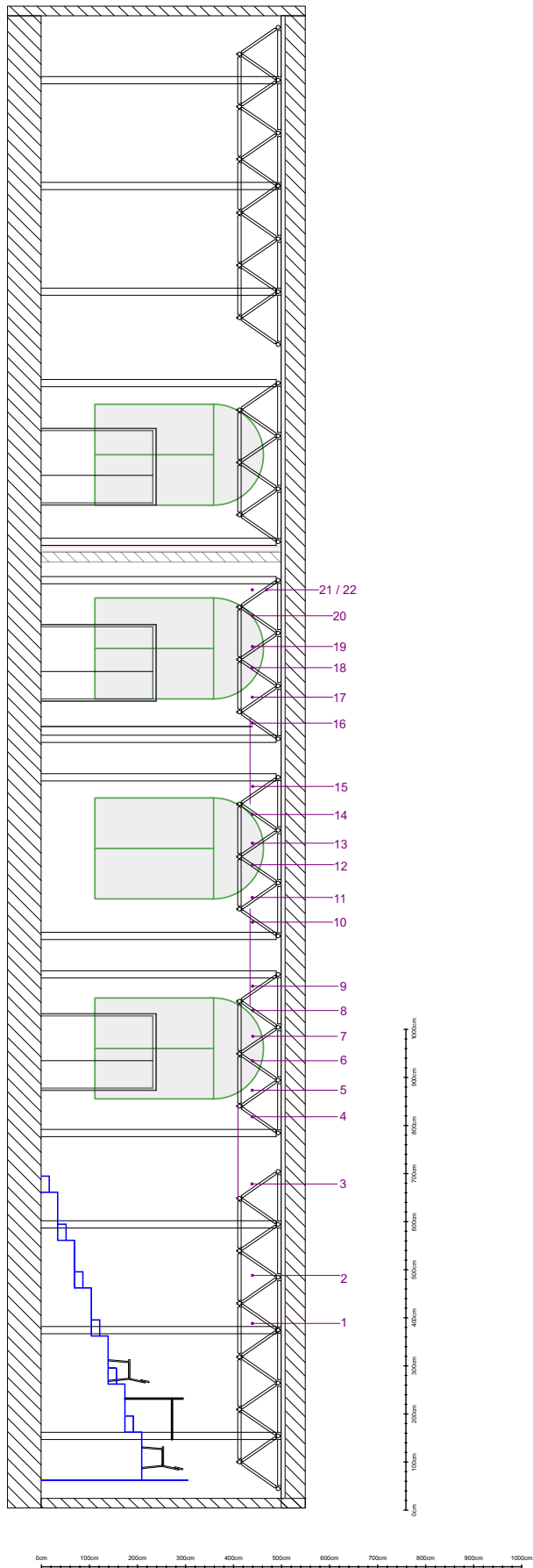
Le Grütli Centre Le Grütli de production Le Grütli et Le Grütli de diffusion Le Grütli des Arts vivants		Titre	
		Projet	
		Resp. projet	
Lieu: Salle du Bas	Vue: Plan de masse	Echelle: 1/100	
Contact: technique@grutli.ch +41 022 888 44 82	Date: 03. 06. 2020	Page: A3	



Le Grütli Centre Le Grütli de production Le Grütli et Le Grütli de diffusion Le Grütli des Arts vivants		Titre
		Projet
		Resp. projet
Lieu	Vue	Echelle
Salle du Bas	Coupe	1/100
Contact	Date	Page
technique@grutli.ch +41 022 938 44 62	03. 06. 2020	A3



Le Grütli Centre Le Grütli de production Le Grütli et Le Grütli de diffusion Le Grütli des Arts vivants		Titre	
		Projet	
		Resp. projet	
Lieu Salle du Haut	Vue Plan de masse	Echelle 1/100	
Contact technique@grutli.ch +41 022 888 44 82	Date 20.11.2023	Page A3	



Le Grütli Centre Le Grütli de production Le Grütli et Le Grütli de diffusion Le Grütli des Arts vivants		Titre	
		Projet	
		Resp. projet	
Lieu	Vue	Echelle	
Salle du Haut	Coupe	1/100	
Contact	Date	Page	
technique@grutli.ch +41 022 888 44 82	21.11.2023	A3	